

SOMMAIRE

	Page
Lampe PAR	1
Lampe Halogène - Studio - Théâtre	2
Lampe Halogène - Crayon	3
Lampe Dichoïque & Diverses (Episcopes, BT, double enveloppe)	4
Lampe HMI/MSR& Diverses (HQI, HTI,CDM)	5
Culot et Douille	6
Adhésif	7
Filtre	8
Liquide machine (brume, brouillard, fumée)	9
Lampe frontale et torche	10
Pince multifonction	11
Connectique	12
Fiche et embase	13
Câblage au mètre	14
Fabrication câblage	15/16
Divers (lumière, son)	17

LAMPE PAR 64 240V 1000W 300H

CP60	9° X 12°
CP61	10° X 14°
CP62	11° X 24°
CP95	21° X 57°



CP60



CP61



CP62

LAMPE PAR 64 ACL 28V 50H

4552	250 W 3000°K
4559X	600 W 3000°K



4552

LAMPE PAR 64 120V 1000W 3200°K 800H

FFN	12° X 6°	FFR	28° X 12°
FFP	14° X 7°	FFS	48° X 24°

LAMPE PAR 56 240V 300W 3000°K 2000H

NSP	15° X 18°
MFL	28° X 12°
WFL	48° X 24°



NSP



MFL



WFL

LAMPE PAR 64 240V 500W 3200°K 300H

CP86	7° X 10°
CP87	11° X 23°
CP88	24° X 42°



VNSP



NSP

MFL/WFL

LAMPE PAR 36

4515	5° X 5°	30W 5,5V 3200°K 200H
4594	13° X 7°	100W 28V 3200°K 200H
4596	11° X 12°	250W 28V 3200°K 25H
DWE	40° X 30°	650W 120V 3200°K 100H



DWE

LAMPE PAR 56 300W 240V 3000°K 2000H

3NSP	8° X 11°
3MFL	10° X 20°
3WFL	19° X 37°



MFL

LAMPE HALOGENE STUDIO -THEATRE

LAMPE HALOGENE POUR PROJECTEUR 300 À 5000W

CP83 10 000W 230V G38 3200°K 300H

CP29 / CP85 5000W 230V G38 3200°K 300H

CP91 2500W 230V G22 3200°K 400H

CP92 / CP75 2000W 230V G22 3200°K 300H

CP43/ CP72 2000W 230V GY16 3200°K 300H

CP41 / CP73 2000W 240V G38 3200°K 300H

CP90 1200W 230V GX9,5 3200°K 200H

T29 1200W 230V GX9,5 3000°K 400H

CP93 1200W 230V G22 3200°K 200H

CP24 / CP70 1000W 230V GX9,5 3200°K 300H

T11 / T19 1000W 230V GX9,5 3000°K 750H

CP63 1000W 230V GX9,5 3200°K 150H MIROIR

CP40 / CP71 1000W 230V G22 3200°K 300H

CP77 FEP 1000W 230V G9,5 3200°K 300H

T15 FKE 1000W 230V P28s 3000°K 750H

T26 / T27 650W 230V GY9,5 3000°K 300H

CP89 650W 230V GY9,5 3200°K 150H

CP23 / CP67 650W 230V GX9,5 3200°K 150H

T12 / T21 650W 230V GX9,5 3000°K 750H

CP65 650W 230V GX9,5 3200°K 100H MIROIR

CP39 / CP68 650W 230V G22 3200°K 100H

T13 FKB 650W 230V P28s 3000°K 750H

HPL575/CD 575W 230V G9,5 3200°K 400H

HPL575/LD 575W 230V G9,5 3050°K 1500H

HPL750/CD 750W 230V G9,5 3200°K 400H

HPL750/LD 750W 230V G9,5 3050°K 1500H

CP82 500W 230V GY9,5 3200°K 150H

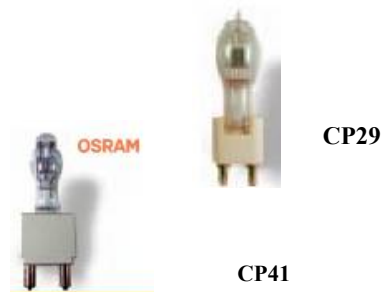
T18 / T25 500W 230V GY9,5 3000°K 300H

M40 500W 230V GY9,5 3000°K 2000H

T17 FKF 500W 230V P28s 3000°K 750H

CP81 300W 230V GY9,5 3200°K 150H

M38 300W 230V GY9,5 3000°K 2000H



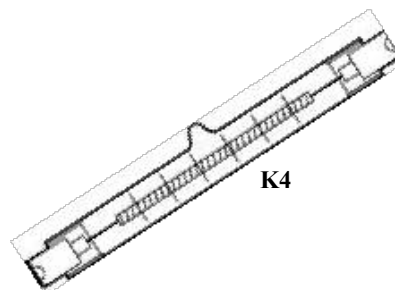
LAMPE HALOGENE CRAYON



LAMPE HALOGENE "CRAYON"

Eclairage général R7S

K5	1500W 240V 254m/m
K4	1000W 240V 189m/m
K3	750W 240V 189m/m
K1	500W 240V 117m/m
K9	300W 240V 117m/m
K15	250W 240V 117m/m
K11	200W 240V 117m/m
K17	150W 240V 117m/m
K12	150W 240V 78m/m



K4

P2/27 FEX	Blonde 2000W 240V 140m/m 100H
P2/12 ELN	1250W 240V 189m/m 200H
P2/7 EKM	1000W 240V 189m/m 200H
P1/12 FDG	1000W 240V 127m/m 50H
P2/20 FCM	1000W 240V 117m/m 150H
P2/35 ELW FBY	1000W 240V 95m/m 150H
P2/13 DXX	Mandarine 800W 240V 78m/m 100H
P2/10	625W 240V 189m/m 200H
P2/6	650W 240V 78m/m 100H



DXX P2/13

LAMPE HALOGENE DE PROJECTION

A1/239 EVD	400W 36V GY6,35 3200°K 50H
A1/223 EHJ	250W 24V GY6,35 3200°K 50H
A1/216 FCS	150W 24V GY6,35 3200°K 50H
A1/215 FCR	100W 12V GY6,35 3200°K 50H
A1/220 BRL	50W 12V GY6,35 3200°K 50H



EHJ

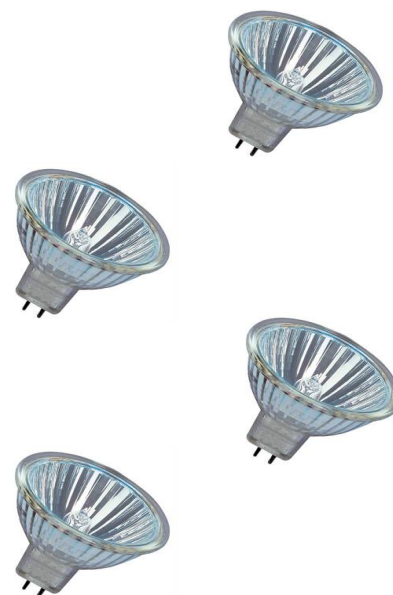
LAMPE HALOGENE RAY LIGHT

A1/233 DYS	650W 240V GY6,35 3200°K 50H
-------------------	-----------------------------

LAMPE DICHROÏQUE

LAMPE DICHROÏQUE

ESX/CG	13°	20W 12V GX5,3 3000°K 2000H
BAB/CG	40°	20W 12V GX5,3 3000°K 2000H
EXT/CG	14°	50W 12V GX5,3 3000°K 2000H
EXZ/CG	27°	50W 12V GX5,3 3000°K 2000H
ENL/CG	32°	50W 12V GX5,3 3000°K 2000H
EXN/CG	40°	50W 12V GX5,3 3000°K 2000H
FNV/CG	55°	50W 12V GX5,3 3000°K 2000H
EYF/CG	14°	75W 12V GX5,3 3000°K 2000H
EYJ/CG	25°	75W 12V GX5,3 3000°K 2000H
EYC/CG	42°	75W 12V GX5,3 3000°K 2000H
DED	14°	85W 13,8V GX5,3 3200°K 1000H
EPX	21°	90W 14,5V GX5,3 3200°K 500H
EPV	32°	90W 14,5V GX5,3 3200°K 500H
ELC		250W 24V GX5,3 3400K 500H
GU10/50	25°	50W 230V GU10 2800°K 3000H
GU10/51	35°	50W 230V GU10 2800°K 3000H



MR 16 120V

EZK	60°	150W 120V GY5,3 3200°K 200H
EXX	42°	250W 120V GY5,3 3200°K 25H
ENH	25°	250W 120V GY5,3 3200°K 175H
ELH	10°	300W 120V GY5,3 3200°K 35H



LAMPES DIVERSES

LAMPE EPISCOPE À MIROIR

EPM250	250W 230V E27 3000°K 150H
EPM500	500W 230V E27 3000°K 150H
EPM1000	1000W 230V E40 3000°K 150H



EPISCOPE

Culots



E 27
27 mm



E 40
40 mm

LAMPE BT A MIROIR 3000°K 50H

KU250	250W 24V E27
KU250/40	250W 24V E40
KU500	500W 24V E27

Culots



E 27
27 mm



E 40
40 mm



BASSE
TENSION
CALOTTE
ARGENTEE

LAMPE HALOGENE DOUBLE ENVELOPPE

IDE500	500W 240V E40 3000°K 220m/m 2000H
IDE1000	1000W 240V E40 3000°K 260m/m 2000H



IDE 500

IDE 1000

LAMPE HMI 6000°K

HMI6000		6000W S 25,5 500H
HMI4000		4000W SFa21 500H
HMI2500S	COURTE	2500W SFa21 500H
HMI2500GS	ARC COURT	2500W SFa21 500H
HMI1200GS	ARC COURT	1200W SFc15,5 750H
HMI575GS	ARC COURT	575W SFc10 750H
HMI200		200W X515 300H



LAMPE HMI DOUBLE ENVELOPPE 6000°K

HMI2500SE	2500W G38 500H
HMI1200SE	1200W G38 750H
HMI250SE	270W GZY9,5 250H



LAMPE MSR REAMORCAGE À FROID 5600°K

MSR1200/2	1200W G22 800H
MSR700/2	700W G22 1000H
MSR575/2	575W GX9,5 750H
MSR400	400W GX9,5 650H



LAMPE MSR REAMORCAGE À CHAUD 5600°K

MSR2500HR	2500W G38 500H
MSR1200HR	1200W G38 800H
MSR575HR	575W G33 750H
MSR400HR	400W GZZ9,5 650H
MSR200HR	200W GZY9,5 200H

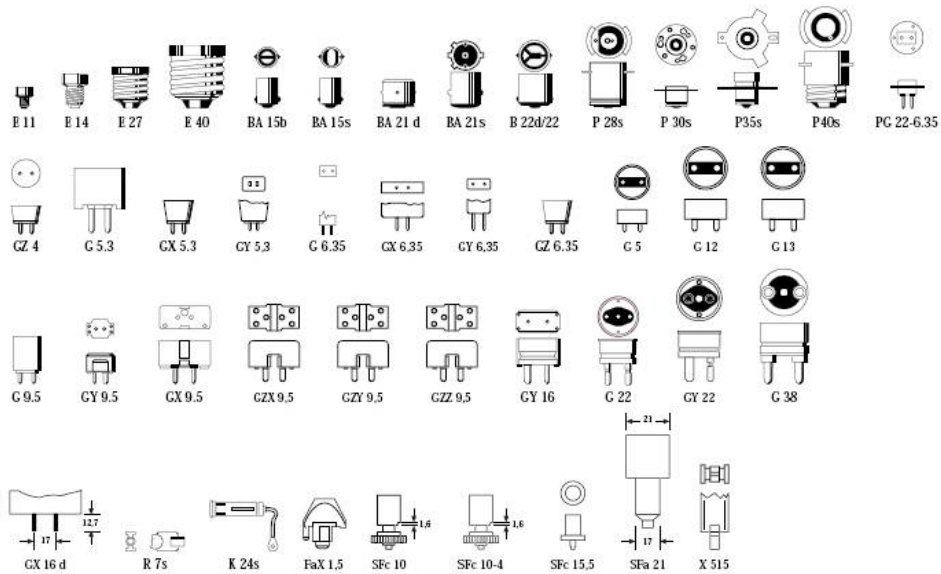


LAMPES DIVERSES

MBH150/T/40	150W G12 6000H 4000°K
HQI T150	150W G12 4600°K
HTI300/W/DE	300W 5200°K 700H
CDM.T150/942	150W G12 4200°K 6000H



LES CULOTS

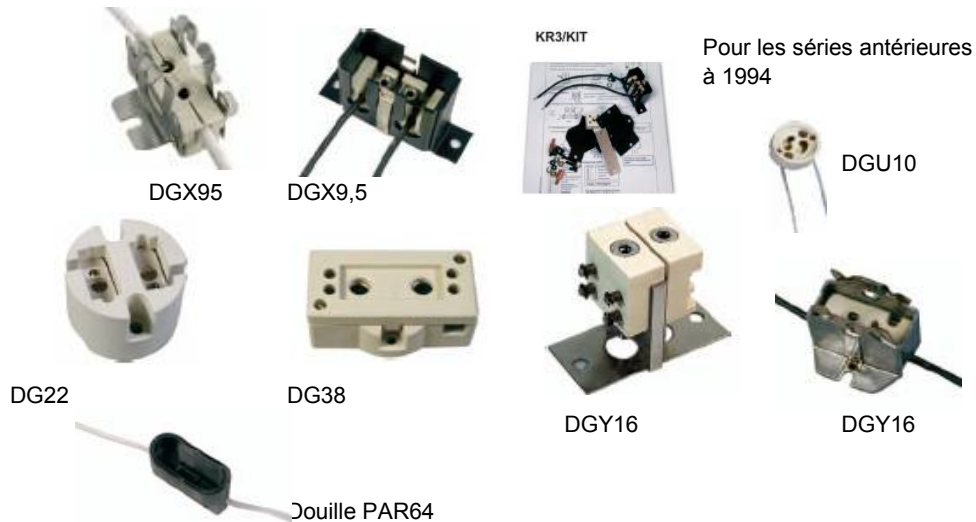


Ils répondent à une norme, la NF C61-501.

Les lettres majuscules indiquent le type, le nombre représente la dimension à prendre en compte, la lettre minuscule précise le nombre de contacts.

LETTRRES MAJUSCULE	TYPE	lettre minuscule	nombre de contacts
BA	baïonnette	s	1
E	vis Edison	d	2
G	préfocuse (centrage)	t	3
P	flexible	q	4
K	encastré en retrait	p	5

LES DOUILLES



GAFFERS STANDARDS 50MX50mm ADVANCE

AT175NR	Noir
AT175BL	Blanc
AT175GR	Gris
AT171NR	Noir
AT171BL	Blanc



GAFFERS MAT ANTI REFLET 50MX50mm ADVANCE

AT200NR	Noir
AT200BL	Blanc



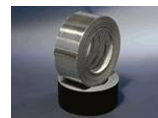
TAPIS DE DANSE 33MX50mm ADVANCE

AT5NR	Noir
AT5BL	Blanc
AT27TR	Transp.



ALUMINIUM HT 50MX50mm INTERCALAIRE ADVANCE

AT205/50	Aluminium noir mat
AT500	Adhésif aluminium HT "STD"



ADHESIF PAPIER LISSE 50MX25mm

Mark/paper	Marquage console
------------	------------------



PVC ISOLANT 10MX15mm

AT7NR	Noir
AT7AS	Couleur



ADHESIF PHOSPHORESCENT 10MX30mm

PHOS10/30	Repérage nocturne
-----------	-------------------



ADHESIF GELTAPE POUR CHANGEUR DE COULEURS

GELTAPE/25	Adhésif transparent hautes températures 9mmx66m
GELTAPE/25	Adhésif transparent hautes températures 25mmx66m

LEE FILTERS - La feuilles (1,22 mx0,50 m) - Le rouleau (1,22 mx7,62 m)

1 ROULEAU = 15 Feuilles

DE 002 À 198		FILTRES COULEURS POLYESTER
DE 322 À 366		
DE 701 À 798		
DE 200 À 213		
218 ET 219		
DE 223 À 228		
DE 241 À 249		FILTRES CORRECTEURS
DE 230 À 238		
DE 278 À 279		
DE 281 À 299		
DE 441 À 444		
214, 215 ET 229		DIFFUSEURS STANDARDS SPUNS
216 ET 217		WHITE ET BLUE DIFFUSION
DE 250 À 252		1/2 1/4 ET 1/8 WHITE DIFFUSION
DE 261 À 265		DIFFUSEURS "FLAME RETARDANT"
129 220 ET 221	DIFFUSEURS "FLAME RETARDANT"	
400	DIFFUSEUR LEELUX	
410	DIFFUSEUR OPAL FROST	
416, 450 À 452	3/4, 3/8 ET 1/16 WHITE DIFFUSION	
420	LIGHT OPAL FROST	
253	HAMPSIRE FROST	
255	HOLLYWOOD FROST	
DE 256 À 258	HAMPSIRE FROST	
270 ET 275	REFLECTEUR LEE SCRIM	
DE 271 À 274	REFLECTEURS	
280	BLACK FOIL	
DE 430 À 434	GRID ET LIGHT GRID CLOTH	
239	FILTRE POLARISANT	
269	FILTRE HEAT SHIELD	
DE 04HT	FILTRES COLORES	
À 363 HT	HAUTE TEMPERATURE	

ROSCO

119	DIFFUSEUR LIGHT HAMBURG FROST
114	DIFFUSEUR HAMBURG FROST
101	DIFFUSEUR LIGHT FROST

LIQUIDE MACHINE A BROUILLARD - FUMEE



LIQUIDE POUR MACHINE MDG

Pour Atmosphère (brume) et séries MAX (brouillard)

NFB4 Bidon 4 litres de fluide neutre à base d'huile minérale
NFC20 Bidon 20 litres de fluide neutre à base d'huile minérale



Pour série Ice Fog (brouillard lourd)

MFB2.5 Bidon 2,5 litres de fluide brouillard lourd à base de glycole
LFC20 Bidon 20 litres de fluide brouillard lourd à base de glycole

LIQUIDE POUR MACHINE JEM ET MARTIN

Pour séries Magnum et ZR DMX (fumée)

SUP5 Bidon 5 litres de liquide à fumée standard de densité et durée moyenne
HD5 Bidon 5 litres de liquide à fumée plus lourde à dispersion lente

Pour Magnum Hazer et Jem Hazer (brouillard)

FTH2.5 Bidon de 2,5 litres de liquide à brouillard
FTH9.5 Bidon de 9,5 litres de liquide à brouillard



Pour Glaciator X-Steam (fumée lourde)

B2 Bidon de 5 litres, produit un tapis de fumée lourde longue durée
C3 Bidon de 5 litres, dispersion lente et forte densité

LIQUIDE POUR MACHINE LOOK

Pour Unique 2 (brouillard)

LOOK003 Bidon de 2 litres de liquide UNIQUE
LOOK007 Bidon de 10 litres de liquide UNIQUE
LOOK008 Bidon de 25 litres de liquide UNIQUE



Pour Viper (fumée)

LOOK014 Bidon de 5 litres de liquide Viper standard (dispersion lente)
LOOK015 Bidon de 5 litres de liquide Viper Quick (dispersion rapide)
LOOK016 Bidon de 5 litres de liquide Viper slow (dispersion très lente)

LAMPE FRONTALE ET TORCHE



LAMPE FRONTALE PETZL

FRONTALE PETZL Tikka PLUS Son poids, 78g piles incluses



TIKKA PLUS

- Avec ses 4 LED la lampe frontale Tikka PLUS .
- Son bandeau frontal super confortable
 - La tête pivote.
 - Un mode clignotant à été rajouté
 - Un set de 3 piles LR03 est livré avec la lampe
 - Elle dispose d'une LED de plus que la Tikka.

FRONTALE PETZL Zipka PLUS Son poids, 65g piles incluses



ZIPKA PLUS

- Un mode clignotant à été rajouté
 - Un set de 3 piles LR03 est livré avec la lampe
 - Elle dispose d'une LED de plus que la Zipka.
 - Elle n'existe qu'en NOIR.
- Les LED ont une durée de vie de 100 000 heures.
Un bouton M/A sur le sommet de la lampe commande l'éclairage.

LAMPE TORCHE MAG-LITE



MINI R6

Mini R6 en coffret



Ampoule pour lampe Mini R6

PILES

- LR06** Pile 1.5v Alcaline, blister de 4, LR06, Maxell.
LR03 Pile 1.5 valcaline Blister de 4, LR03, Maxell.
6LR61 Pile Alcaline 9 volt, Maxell.



PINCE MULTIFONCTION



LEATHERMAN SERIE CLASSIC

Wave Longueur : 10 cm - Poids : 227 g. Livré avec un étui cuir.

Fonctions	Pince à bec effilé, Pincettes normales, Pincettes coupantes, Pincettes coupantes pour fil dur, Couteau à pointe coupante, Couteau-scie, Lime diamantée,	Lime à bois/métal, Scie, Deux ciseaux, Quatre tournevis, Ouvre-boîtes/bouteilles, Dénudeur, Point d'attache de cordon.
-----------	---	--



Core Longueur: 11.5 cm - Poids: 307 gr Livré avec un étui cuir.

Fonctions	Lames / outils auto-bloquants Pincettes à bec effilé Pincettes normales Cisailles/coupe fil Pincettes coupantes pour fil dur Pincettes à sertir Couteau/poignée à tracer Couteau cranté Lime à bois / métal Scie	Tournevis 5/16" Tournevis 7/32" Tournevis 1/8" Tournevis cruciforme Alésoir/poinçon tranchant avec passant pour fil Règle 22 cm Ouvre-boîtes/Décapsuleur Dénudeur de fil Oeillet pour cordon
-----------	---	--



Kick Longueur : 10 cm - Poids : 147 g. Livré avec un étui cuir.

Fonctions	Manches avec grip en Zytel® Pincettes à bec effilé, Cisailles / coupe fils Pincettes coupantes pour fil dur, Couteau pointe à tracer, Tournevis (grand),	Tournevis (petit), Tournevis cruciforme, Règle (8"/19cm), Ouvre boîte décapsuleur, Dénudeur de fil, Oeillet pour cordon,
-----------	---	---



Mais aussi :	Série Classique	Série Juice	Série Charge
	Surge	Squirt P4	Charge AL
	Micra	Squirt S4	Charge ALX
	Fuse	Juice C2	Charge TTi
	Blast	Juice S2	
	Crunch	Juice CS4	
	Mini tool	Juice XE6	
	New Wave + outils		

CONNECTIQUE NEUTRIK

NC3FDL1	Embase XLR 3 points femelle série "D"
NC3MDL1	Embase XLR 3 points mâle serie "D"
NC3FX	Fiche XLR 3 points femelle droite
NC3MX	Fiche XLR 3 points mâle droite
NC4FDL1	Embase XLR 4 points femelle série "D"
NC4MDL1	Embase XLR 4 points mâle serie "D"
NC4FX	Fiche XLR 4 points femelle
NC4MX	Fiche XLR 4 points mâle
NC5FDL1	Embase XLR 5 points femelle serie "D"
NC5MDL1	Embase XLR 5 points mâle serie "D"
NC5FX	Fiche XLR 5 points femelle
NC5MX	Fiche XLR 5 points mâle
NP2C	Jack mono chromé
NP3C	Jack stéréo chromé
NL4FX	Fiche speakon 4 contacts pour HP
NL4MMX	Prolongateur verrouillable speakon
NL4MP	Embase 4 contacts série D



CONNECTIQUE FASTLINE

FLJMM	Jack 6,35 mono de patch finition noire
INJSM	Jack 6,35 Stéréo métal
INCHMEAU	Cinch métal, contact or mâle
INCHFEAU	Cinch métal, contact or femelle



ADAPTATEUR

AT330	Adaptateur XLRM/XLRM
AT305	Adaptateur XLRM/Jack mâle stéréo 6.35
AT300	Adaptateur XLRM/Jack mâle mono 6.35
AT340	Adaptateur XLRF/XLRF
AT290	Adaptateur XLRF/Jack mâle mono 6.35
AT310	Adaptateur XLRF/Jack femelle mono 6.35
AT295	Adaptateur XLRF/Jack mâle stéréo 6.35
SPKA10	Adaptateur Speakon 4 mâle/XLRF
SPKA20	Adaptateur Speakon 4 mâle/XLRM
SPK4MM	Adaptateur Speakon 4 mâle/mâle
AT190	Adaptateur RCA femelle/Jack mâle mono 6.35



FICHE CAOUTCHOUC 2P+T NF LEGRAND

50245	Fiche mâle 2P+T 10/16 caoutchouc noir, Legrand
50246	Fiche femelle 2P+T 10/16A caoutchouc noir, Legrand
50575	Fiche femelle double 16A caoutchouc Legrand
50240	Fiche mâle 2P+T10/16A Annela noir, Legrand



CONNECTEUR WIELAND 4 POINTS

WIEST184F	Connecteur femelle 10A
WIEST184M	Connecteur mâle 10A



EMBASE 2P+T 10/16A NF

SIMK501	Embase double 10/16A 230V 2P+T
----------------	--------------------------------



LES FICHES "CEE 22"

AE105	Fiche mâle type CEE 22 10A
FICHECEE22F	Fiche femelle type CEE 22 10A
AE100	Embase mâle type CEE 22 10A
AE115	Embase femelle type CEE 22 10A



FICHE ET SOCLE CEE17 de 16 à 125A

Legrand

PAZ700126	Fiche mâle 16A 230V 2P+T IP44
PAZ720126	Fiche femelle 16A 230V 2P+T IP44
PAZ700226	Fiche mâle 32A 230V 2P+T IP44
PAZ720226	Fiche femelle 32A 230V 2P+T IP44
PAZ700246	Fiche mâle 32A 400V 3P+N+T
PAZ720246	Fiche femelle 32A 400V 3P+N+T



Walther

510306	Embase femelle 230V 16A 2P+T
430306	Embase femelle 230V 32A 2P+T
530406	Embase femelle 400V 32A 3P+T



Câble Haut-Parleur

FHP2151	Câble HP rond 2 X 1,5 m/m1
FHP2251	Câble HP rond 2 X 2,5 m/m2
FHP425	Câble HP rond 4 X 2,5 m/m2
FHP440	Câble HP rond 4 X 4 m/m2



Câble Multipaire audio blindé et isolé par paire

MPAI2	Câble micro 2 paires pour installation fixe
MPAI4	Câble micro 4 paires pour installation fixe
MPAI8	Câble micro 8 paires pour installation fixe
MPAI12	Câble micro 12 paires pour installation fixe
MPAI16	Câble micro 16 paires pour installation fixe
MPAI20	Câble micro 20 paires pour installation fixe
MPAI24	Câble micro 24 paires pour installation fixe



VIPER	Câble micro souple
JA281	Câble 1 paire 0.22mm2 brassage

Câble DMX

DMX512N	Câble télécommande DMX
----------------	------------------------



Câble Haute température

OM-MCECS3G1	Câble Silicone 3G1.5
--------------------	----------------------

Câble électrique souple Ho7 RN-F multiconducteur

HO73G1.5N	Câble normalisé HO7 RNF-F souple 3x1,5 mm2
HO73G2.5N	Câble normalisé HO7 RNF-F souple 3x2,5 mm2
HO74G2.5N	Câble normalisé HO7 RNF-F souple 4x2,5 mm2
HO75G2.5N	Câble normalisé HO7 RNF-F souple 5x2,5 mm2



AUTRE CABLE NOUS CONTACTER

MICRO ET MODULATION SYMETRIQUE/ASYMETRIQUE

MC18	Câble micro XLR3M/XLR3F de 6 mètres samson
MIC	Câble micro, XLR3M/XLR3F Neutrik, de 1/5/10/15/20 mètres
MIMOX3MJS	Câble micro XLR 3 broches Mâle /Jack stéréo Neutrik, 1/5/10/15/20 mètres
MIMOX3FJS	Câble micro XLR 3 broches Femelle/Jack stéréo Neutrik, 1/5/10/15/20 mètres
MIMOJSJS	Câble micro Jack Stéréo/Jack Stéréo Neutrik, 1/5/10/15/20 mètres
MIMOX3MJM	Câble micro XLR 3 broches Mâle /Jack mono Neutrik, 1/5/10/15/20 mètres
MIMOX3FJM	Câble micro XLR 3 broches Femelle/Jack mono Neutrik, 1/5/10/15/20 mètres
MIMOJMJM	Câble micro Jack mono/Jack mono Neutrik, 1/5/10/15/20 mètres
MIMOX3MCM	Câble micro XLR 3 broches Mâle Neutrik /cinch mâle , 1/5/10/15/20 mètres
MIMOX3FCM	Câble micro XLR 3 broches femelle Neutrik /cinch mâle , 1/5/10/15/20 mètres
MIMOJMCM	Câble micro Jack mono Neutrik /cinch mâle , 1/5/10/15/20 mètres



CABLE HP FICHE SPEAKON NEUTRICK 1/5/10/15/20 mètres

HP2150	Câble HP2x1,5 - fiche speakon Neutrik NL2FC,
HP2250	Câble HP2x2,5 - fiche speakon Neutrik NL2FC,
HP225FX4	Câble HP2x2,5 - fiche speakon Neutrik NL4FX,
HP4250	Câble HP4x2,5 - fiche speakon Neutrik NL4FX,
HP440	Câble HP4x4 - fiche speakon Neutrik NL4FX,

BOITIER EPANOUI 5/10/15/20 mètres

BME8XM0	Boitier épanoui 8 paires, 227x128x66
	Equipement boitier: 8 x NC3FDL1
	Epanoui: 8 x NC3MXX



BME84XMF	Equipement boitier: 4 x NC3MDL1
	8 x NC3FDL1
	Epanoui: 8 x NC3MXX
	4 x NC3FXX



CABLAGE SPECIFIQUE, NOUS CONTACTER

EPANOUI/EPANOUI NEUTRIK, 5/10/15/20 METRES

2EE2XMF	2 paires XLR3 NC3MXX/NC3FXX
4EE4XMF	4 paires XLR3 NC3MXX/NC3FXX
8EE8XMF	8 paires XLR3 NC3MXX/NC3FXX
8EE8XMJS	8 paires XLR3/ jack stéréo 6.35 NC3MXX/NP3X
8EE8XMJM	8 paires XLR3/jack mono 6.35 NC3MXX/NP2X
8EE8XFJS	8 paires XLR3/jack stéréo 6.35 NC3FXX/NP3X
8EE8XFJM	8 paires XLR3/jack mono NC3FXX/NP2X
12EE12XMF	12 paires XLR3 NC3MXX/NC3FXX
16EE16XMF	16 paires XLR3 NC3MXX/NC3FXX
24EE24XMF	24 paires XLR3 NC3MXX/NC3FXX
32EE32XMF	32 paires XLR3 NC3MXX/NC3FXX



HARTING/HARTING, 5/10/15/20 METRES

24H7FPFPMS	Câble 24 paires harting/harting femelle 72 points 4 pivots câblage masses séparées
32H8FPFPMS	Câble 32 paires harting/harting femelle 108 points 4 pivots câblage masses séparées



24 Paires, 0,22 mm²



32 paires, 0,22 mm²



CABLAGE SPECIFIQUE, NOUS CONTACTER

LUMIERE

Collier pour projecteur

- BABY/50N** Collier "BABY" noir pour tubes, diam 35 à 50 mm (filetage M8)
A10 Collier simple noir pour tube diam 35 à 50mm.
876/HR1 Collier acier 40x10 L 28 mm à vis pour tube D 35 à 50, LGN
878/HR23 Collier acier à plaque 878/P



BABY/50N



A10



876/HR1

Câble de sécurité

- CSN65** Câble de sécurité pour projecteur, 65 cm, gainé noir
ELINGUE/130A Câble de sécurité couleur alu, diam 1mm, 30 cm

Pied pour projecteur

- SO1/871** Pied à crémaillère manoeuvrable à l'aide d'une manivelle. hauteur variable de. 1.45/2.30 M
 Poids 13 Kg, charge maximum 60 Kg
SO4/875 Pied pliant en acier 1 section, hauteur variable 1.45 à 2.30 M
 Poids 11,5 Kg, charge maximum 60 Kg
SO5/866L Pied acier 2 section, léger grand modèle, hauteur variable 1.15 à 2.50 M
 Poids 7 Kg, charge maximum 15 Kg
COIFFE35 Coiffe constituée d'un disque en acier emboutie diam 40 mm
B5P Barre de couplage 5 proj. Tube acier 40x40 mm pour SO1 et SO4

SON

- SM58 LCE** Micro chant SM58 **Shure**
SM57 LCE Micro pour percu ou vent SM57 **Shure**

CD160MKII Lecteur CD compatible MP3, **Sennheiser**
CDA500 Combiné CD/K7 Reverse, Télécommande IR, **Sennheiser**
MP102 Lecteur CD simple MP3, **Numark**

210/9BK Pied télescopique+ perche télescopique, **K&M**, hauteur réglable de 900 à 1605mm, perche de 460 à 770mm. Pieds repliables, noir.